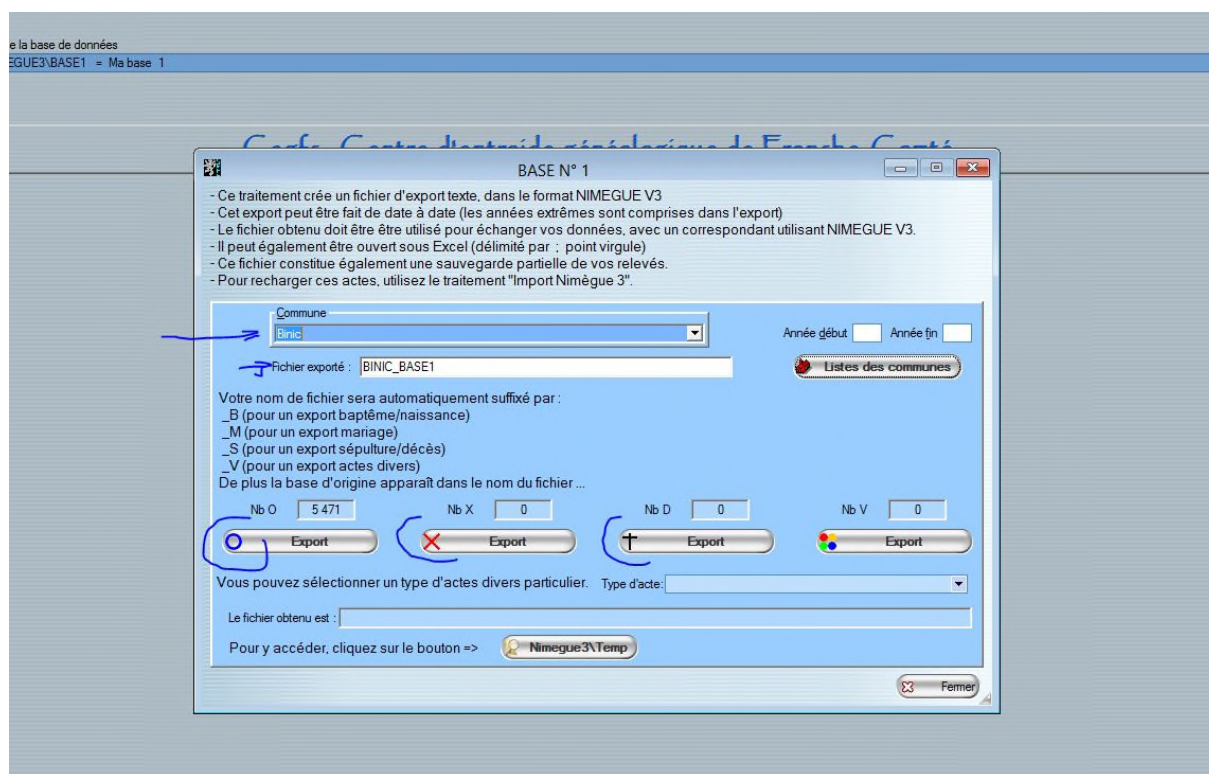


Nimègue

Procédure pour exporter un fichier de naissances, mariages ou décès

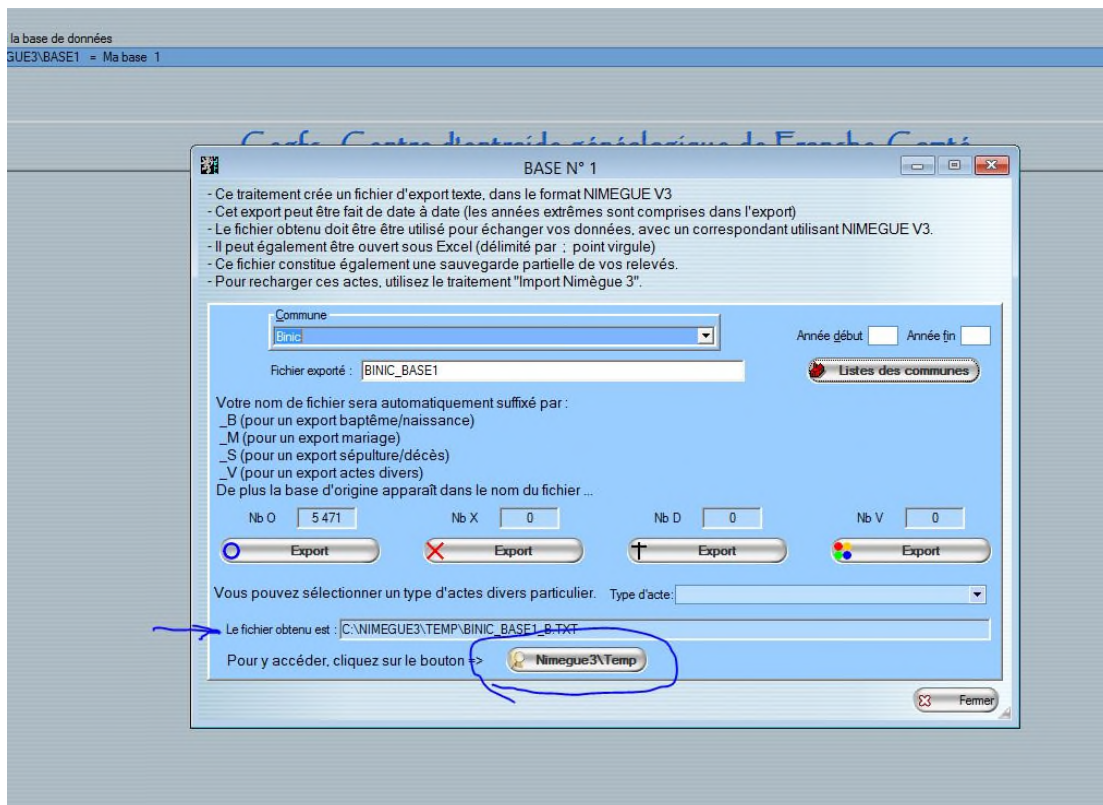
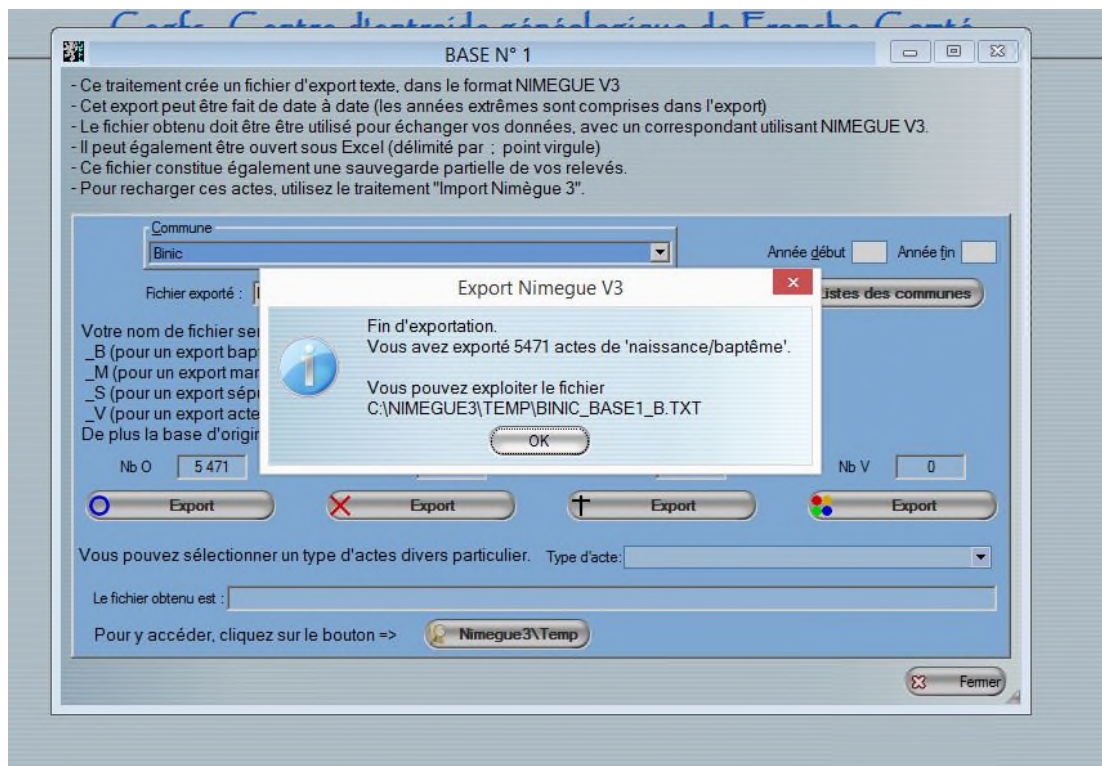


Cliquez sur le bouton Export Nimègue V3

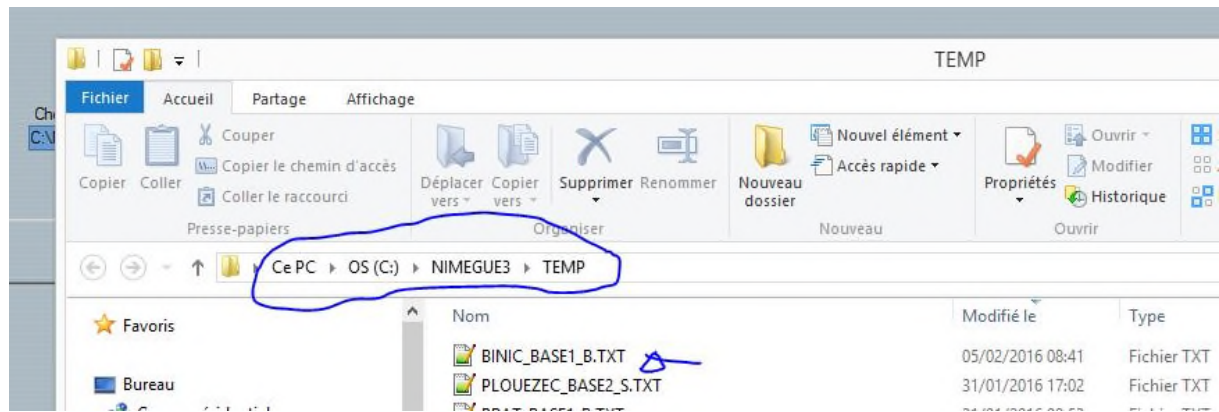


Sélectionnez le nom de la commune à exporter

Cliquer sur le type d'actes à exporter
Le message de fin d'exportation apparaît
Cliquez sur OK



Cliquer sur le bouton Nimègue3\Temp qui indique le chemin et le dossier du fichier exporté



Si Nimègue a été installé par défaut, le chemin est :

C:\NIMEGUE3\TEMP\ BINIC_BASE1_B.TXT

Il faut zipper ce fichier et l'envoyer par messagerie à guy_mahe@yahoo.fr