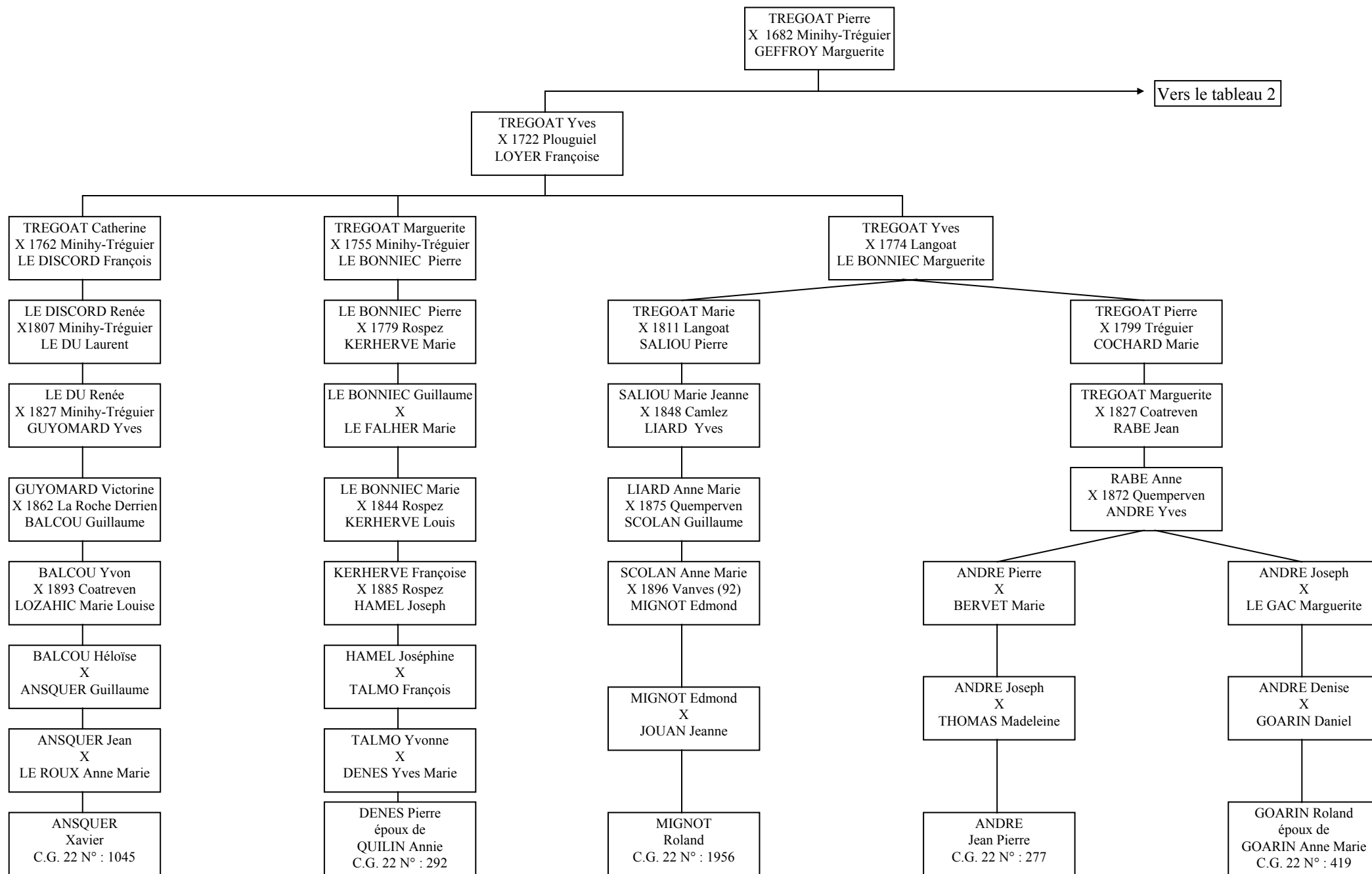


Tableau de cousinage (partie 1), entre:

Jean Pierre ANDRE, Xavier ANSQUER, Yveline BERNARD, Armelle BRIAND, Annie DENES, Alain DORBATH,  
anne Marie GOARIN, Jean Claude LE BLOAS, Odette LE BRAS, Philippe LE PEUC'H, Roland MIGNOT et Louissette SIMON.



## Tableau de cousinage (partie 2)

