

# La Bibliothèque Numérique du CG22

## Son but

Présenter des documents d'Archives non disponibles en ligne  
Présenter des monographies ou études personnelles  
Permettre des recherches sur des photos (classe, mariage ...)  
Recueillir les Fiches Pratiques du CG22 (4-pages du bulletin)  
Apporter un soutien à la formation à la Paléographie  
Archiver les bulletins du CG22 ?

## L'accès

Les adhérents du CG22 peuvent y accéder en consultation, moyennant une identification, et peuvent faire une demande de dépôt de documents à la BAL [bn\\_cg22@genealogie22.bzh](mailto:bn_cg22@genealogie22.bzh) en précisant la nature et la provenance des documents qui devront être libres de droit.

Les documents pourront être livrés sous forme d'images ou de documents de type pdf.



**Contact de la BN  
pour vos envois numériques  
en dépôt**

**[bn\\_cg22@genealogie22.bzh](mailto:bn_cg22@genealogie22.bzh)**

## Droits réservés

La consultation est offerte aux adhérents CG22 à jour de leur cotisation, mais n'autorise pas à tout rediffuser librement, notamment les monographies ou photos de nos contributeurs.

## Deux entrées avec vos codes adhérents

<https://www.genealogie22.com>



<https://www.genealogie22.bzh/sites/BN/>

**Lien Court**  
<http://bit.ly/2CPolGJ>

**QR Code**



# La Bibliothèque Numérique du CG22



## Archives des Côtes-d'Armor

19-mai-2018 11:22

Photographies de documents de diverses séries non visibles dans la salle virtuelle des AD22

1



## Archives de Loire-Atlantique

13-mai-2018 23:43

Archives de la Chambre des Comptes de Bretagne, conservées aux AD44

2



## Archives diverses

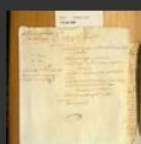
27-sept.-2018 19:04

Documents d'Archives qui ne proviennent ni des AD22, ni des AD44

3

1

Photographies de documents de diverses séries non visibles dans la salle virtuelle des AD22



### AD22\_1E

03-oct.-2018 17:19

AD22 : Série 1 E : Duché de Penthièvre et autres seigneuries (XIV<sup>e</sup>-XVIII<sup>e</sup> s.)



### Évêché de Tréguier

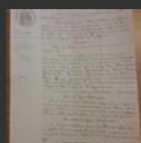
31-mars-2019 10:30



### AD22 3E

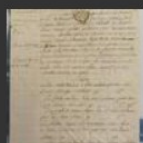
03-oct.-2018 15:49

AD22 : Série 3 E : Notaires (XVI<sup>e</sup>-début XX<sup>e</sup> s.)



### AD22\_4U

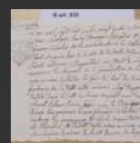
19-mars-2019 16:21



### Actes du pouvoir souverain et domaine public

22-mai-2018 10:38

Cotes A 1 à A 90



### Cours et juridictions

25-mai-2018 12:52

Cotes B 1 à B 1000



### Cours et juridictions (suite)

19-mai-2018 11:33

Cotes B 1001 à B 2000



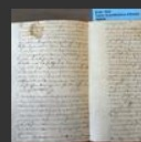
### Cours et juridictions (fin)

24-mai-2018 16:46

Cotes B 3001 à B 3869

2

Archives de la Chambre des Comptes de Bretagne, conservées aux AD44



### AD44\_B1633

22-mai-2018 10:31

Domaines du roi Sénéchaussée de Lannion Aveux - Paroisse de Brélévenez (1540-1774)



### AD44\_B1665

22-mai-2018 10:33

Domaines du roi / Chambre des comptes Papier terrier de la barre royale de Lannion

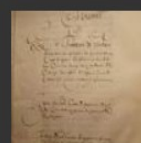


### AD44\_B2185

13-mai-2018 23:44

Aveu de Guillaume de Rosmadec pour les fiefs de la Fouchaye et de Bargaigné (I&V) et pour ses moulins du Goello.

Crédit photos : Françoise SIMON -2011



### AD44\_B2300

14-mai-2018 16:47

Aveu et tenue de la chatellenie de Buhen-Lantic (1606)

Crédit photos : Françoise SIMON - 2011

Tags : Aveu Fief de Bargaigné Fief de la Fouchaye Moulins Rosmadec Rosmadec Saint-Didier

3

Dossier des numérisations EC hors AD22 (collection des mairies)



### Ereac

27-oct.-2018 19:43

Actes de l'année 1792, collections municipale et du greffe, les deux sont à la mairie de EREAC (en mauvais état)



### Plourivo

29-oct.-2018 00:33



### Yvignac-la-Tour

09-oct.-2018 00:08

En l'attente d'une éventuelle mise en ligne de la collection du greffe



# La Bibliothèque Numérique du CG22



## Monographies

12-nov.-2018 03:21

Droits réservés

4



## Photos\_de\_classe

21-mai-2018 10:10

Photos de classe des communes des Côtes-d'Armor avec identification des élèves.

5



## Photos\_de\_mariage

21-mai-2018 10:10

Dépôt de photos de mariage des adhérents avec identification de tout ou partie des participants.

6

BIBLIOTHÈQUE NUMÉRIQUE DU CG22 | MONOGRAPHIES | AFFAIRE GUÉNO-MORIN | AFFAIRE GUÉNO-MORIN CG22

4

Affaire Guéno-Morin CG22.pdf

1 / 30



BIBLIOTHÈQUE NUMÉRIQUE DU CG22 | MONOGRAPHIES | BIOGRAPHIES | CHAUVEL YVES-MARIE PAR MICHEL CALVEZ

chauvel\_yves-marie.pdf

1 / 36



## Yves-Marie Chauvel

1895-1917

Par Michel Calvez



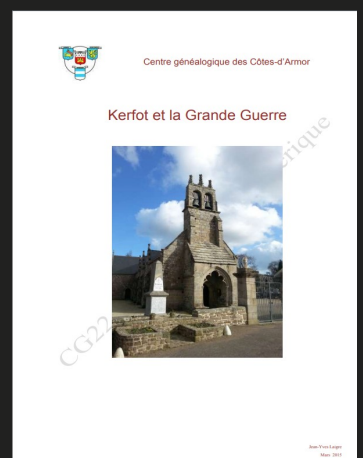
Photo de l'auteur  
Lorsque vous passerez à Carlay, prenez le temps de vous arrêter quelques instants devant le monument aux morts et faites-en le tour. Parmi tous les noms inscrits sur le monument, il en est un qui doit attirer votre attention : Y.M. CHAUVEL.

BIBLIOTHÈQUE NUMÉRIQUE DU CG22 | MONOGRAPHIES | KERFOT 14-18 | KERFOT ET LA GRANDE GUERRE (JY LAIGRE)

= préc.

kerfot\_expo\_v4\_bn.pdf

1 / 62



## Droits réservés

La consultation est offerte aux adhérents CG22 à jour de leur cotisation, mais n'autorise pas à tout rediffuser librement, notamment les monographies de nos contributeurs.

BN DU CG22 | BIBLIOTHÈQUE NUMÉRIQUE DU CG22 | PHOTOS\_DE\_CLASSE | PLOURIVO

5

Photos de classe de l'école primaire de Plourivo



BN DU CG22 | BIBLIOTHÈQUE NUMÉRIQUE DU CG22 | PHOTOS\_DE\_MARIAGE | PLENEUF | CAILLIBOTTE-GUIHOT-07-05-1920

PHOTOS\_DE\_MARIAGE

PLENEUF |

6

# La Bibliothèque Numérique du CG22



## Photos\_de\_régiments

22-juin-2018 19:20  
Photos de régiments

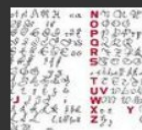
7



## Fiches pratiques

12-nov.-2018 11:36  
Documents d'aide pour l'utilisation des outils du CG22, des AD22, etc.

8



## Paléographie

27-sept.-2018 00:31  
Atelier Paléographie de Daniel LABBÉ

9

BN DU CG22 | BIBLIOTHÈQUE NUMÉRIQUE DU CG22 PHOTOS\_DE\_RÉGIMENTS LE 202<sup>e</sup> RÉGIMENT D'INFANTERIE

7



BN DU CG22 | BIBLIOTHÈQUE NUMÉRIQUE DU CG22 FICHES PRATIQUES

8

Documents d'aide pour l'utilisation des outils du CG22, des AD22, etc.



### Les 4 pages du CG22

13-nov.-2018 07:35

Des "4 pages" pour vous aider dans vos recherches

- Comment trouver une minute de notaire.
- Comment utiliser le contrôle des actes.

Passer la souris sur les vignettes pour plus d'infos



### Des tutoriels mis à votre disposition

Comment trouver une minute de notaire

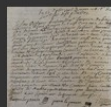
Comment utiliser le contrôle des actes

Les "4-pages" pour vous aider dans vos recherches

BN DU CG22 | BIBLIOTHÈQUE NUMÉRIQUE DU CG22 PALÉOGRAPHIE

9

Atelier Paléographie de Daniel LABBÉ



2018

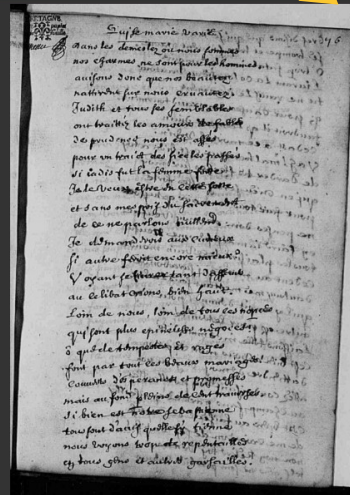
04-oct.-2018 11:13  
Atelier paléographie 2018 de Daniel LABBÉ



2019

08-janv.-2019 00:00  
Atelier paléographie 2019 de Daniel LABBÉ

BN DU CG22 | BIBLIOTHÈQUE NUMÉRIQUE DU CG22 PALÉOGRAPHIE | 2019 | MARS 2019 | POÈME DANS UNE DE LAMALLE ST-JEAN VED. 1075 PAGE 1



- 1 Qui se marie varie.
- 2 Dans les démeslés où nous sommes
- 3 nos charmes ne sont pour les hommes
- 4 Avisons donc que nos beautés
- 5 n'attirent sur nous cruautés
- 6 Judith et tous ses semblables
- 7 ont traités les amours de fables
- 8 De prudence nous est assés
- 9 pour un trait de siècles passés
- 10 Si ladis fut la femme forte
- 11 je le veux estre en cette sorte
- 12 Et sans mépris du sacrement
- 13 de ce ne parlons nulle(ment)
- 14 Je demanderois aux curieux
- 15 si autre feroit encore mieux
- 16 Voyant se fruxer?? tant d'assauts
- 17 au célibat crions bien haut
- 18 Loin de nous, loin de tous les nospes
- 19 qui sont plus épineuses négoces

## L'Atelier Paléographie de Daniel LABBÉ

Il fonctionne depuis la rentrée d'octobre 2018. Les lots d'images sont mis en ligne, 2 à 3 semaines avant l'atelier aux AD22. Les adhérents peuvent consulter les vues, les enregistrer, les imprimer, pour les transcrire chez eux.

Le 3e mercredi du mois, d'octobre à mai, un atelier rassemble les adhérents locaux, sous la houlette de Daniel LABBÉ, pour une étude collective.

La transcription est ensuite mise en commentaire, permettant à tout adhérent de :

- Compléter sa propre analyse ;
- Se perfectionner à son rythme.

**Un message mensuel est envoyé à TOUS les adhérents.**

Les travaux 2019-2021 aux AD22 ne nous permettront pas d'utiliser leur salle de conférence.

Le CG22 a loué pour cette période la salle de Ti-Ar-Vro au 138 rue du Légué Saint-Brieuc (22).

**– 2<sup>e</sup> mercredi du mois, d'octobre à mai –**

Séances de 14 h à 16 h  
Accès par le parking gratuit